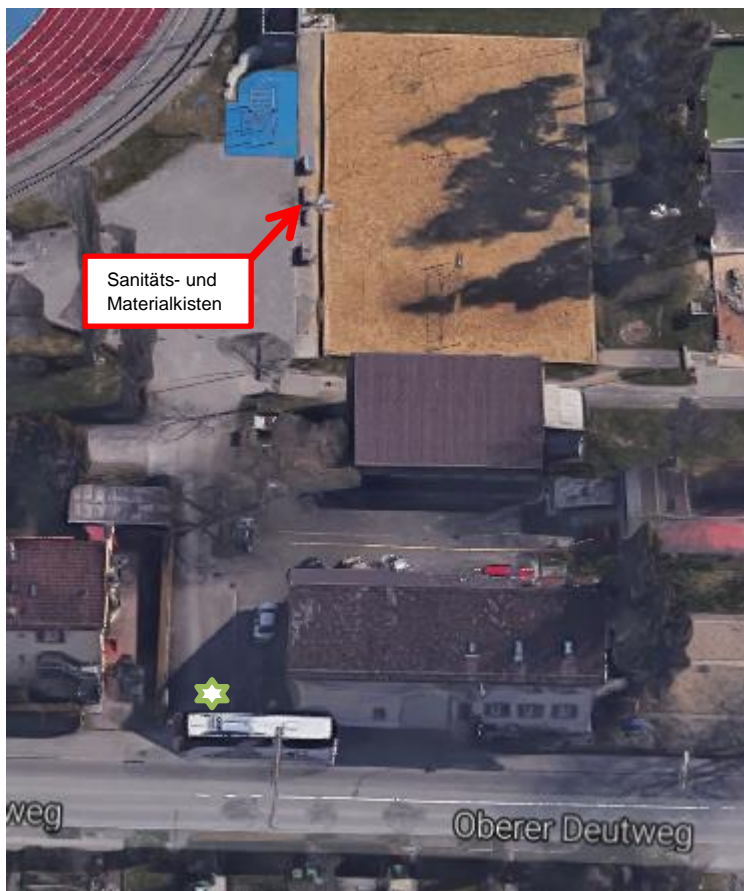


Notfall-Datenblatt Lokalitäten ASVZ

Halle / Sport Center

- **Name der Lokalität:**
Sportpark Deutweg
- **Adresse Zufahrt Rettungsfahrzeuge und Landes-Koordinaten:**
Oberer Deutweg 29, 8400 Winterthur
Koordinaten: (Einfahrt: ☆) 698 416 / 261 347



- **Telefonnummer Hausdienst (tagsüber):**
Tino Imfeld: 079 962 39 99
- **Spezielles / Besonderheiten Sicherheitskonzept dieses Standorts:**
Da es sich hier um eine städtische Anlage handelt, ist der Hauswart nur bis 17.00 Uhr im Einsatz. Ab diesem Zeitpunkt sind die vor Ort unterrichtenden Trainingsleitenden während den vom ASVZ publizierten Lektionen verantwortlich.
- **Rückrufnummer Notfallorganisation**
-

Standortspezifisches Sicherheitsmaterial

- **Standort Sanitätsraum:**
-
- **Standort Sanitätsmaterial/-kasten:**
Holzkiste beim Beachvolleyballfeld
- **Standort Defibrillator:**
Kein Defibrillator vorhanden
- **Vorhandenes Notfallmaterial (Grobbeschreibung):**
Eisspray, Tape, Kühlbandage, Verband, Pflaster
- **Verantwortlicher Notfallmaterial Wartung:**
TL meldet jeweils der Anlagesachbearbeiterin wenn Nachschub benötigt wird