

NACHHALTIGKEIT AUF EINEN BLICK

powered by **MIGROS**

FAKTEN ZUR SOLA-STAFETTE

- Laufstafette mit 14 Teilstrecken zwischen 3.7 und 14.1 km
- Gesamtstrecke von 114 km mit total 2655 Höhenmetern
- Grösster Hochschulsportanlass der Schweiz
- 996 angemeldete und 983 gestartete Teams
- Über 700 langjährige Helfende
- Siegerpreis ist ein schwedisches Dalapferd aus Holz



Ort
ZÜRICH



Budget
500 000

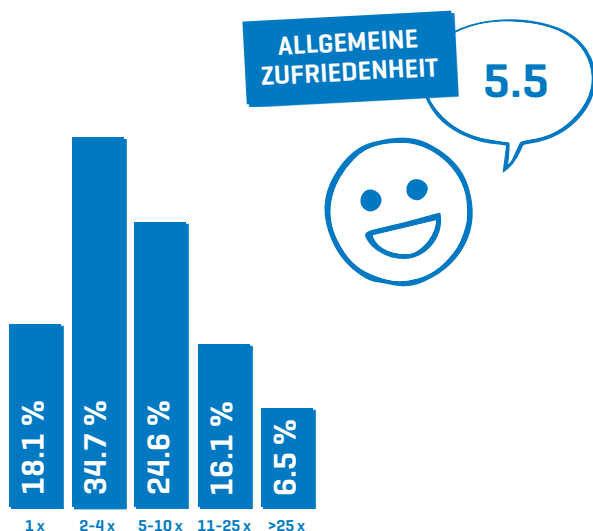


Datum
04.05.2019



Teilnehmende
13 944

Zufriedenheit



Die Läufer und Läuferinnen sind mit dem Verpflegungsangebot im SOLA-Dörfli mehrheitlich zufrieden [Note 4.8].

Ca. jede zweite Person nutzt das Garderobenangebot am Event. Dieses Jahr waren die Garderoben etwas besser ausgelastet [+4%], wurden dafür aber etwas schlechter bewertet [Note 5.0].

Die **ZEITMESSUNG** erhält die sehr gute **NOTE 5.5**.



TEILNAHMEHÄUFIGKEIT

Transport



2018: 1.4 KG pro Person

zu Fuss	2.1%	ÖV	86.3%
Velo	5.8%	Auto	5.4%

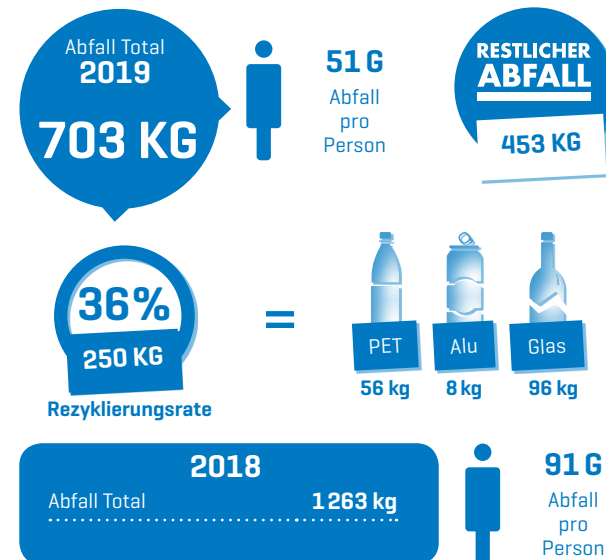
Durch die Zusammenarbeit mit dem Zürcher Verkehrsverbund gilt die **STARTNUMMER** auch als **ÖV-TICKET**.

Die Übergabestellen sind gut mit den öffentlichen Verkehrsmitteln erreichbar. Das SOLA-OK stellt keine Parkplätze zur Verfügung.

Mit den wenigen Autos reisten 2019 durchschnittlich 1.9 Personen pro Fahrzeug an.



Abfall



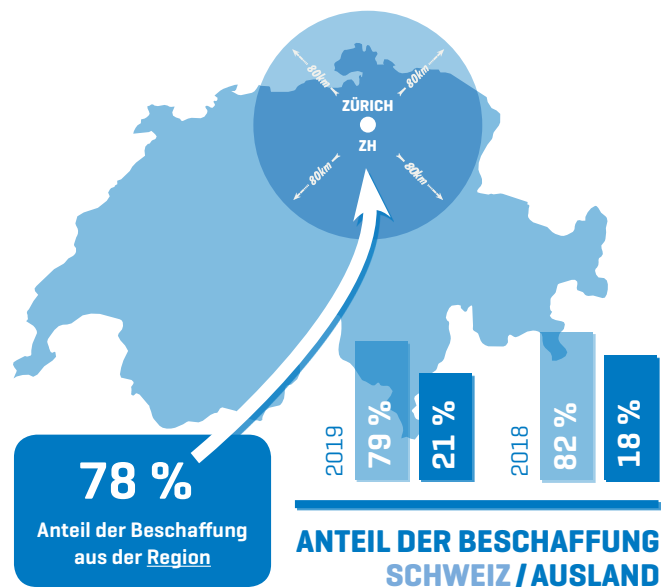
Im SOLA-Dörfli wird das für Events standardisierte Trennsystem von Nachhaltige-Events verwendet.

2019 sind im SOLA-Dörfli auch **BIOABFÄLLE** gesammelt worden, mit denen von einer Biogasanlage **ENERGIE PRODUZIERT** wurde.

Die Depot-Gebühren auf den Getränkebechern können an ein Wasserprojekt von Helvetas gespendet werden.



Beschaffung



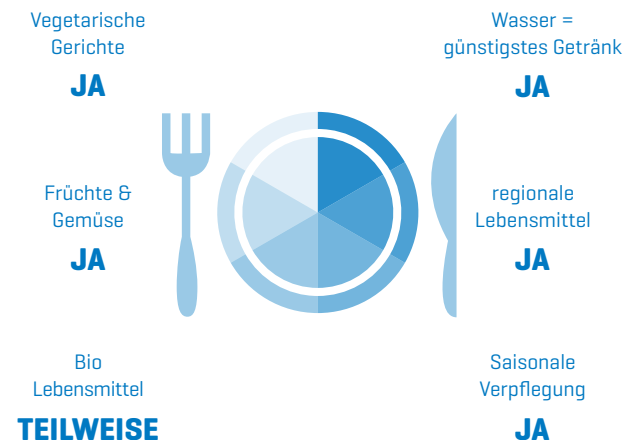
Für Garderoben und Duschen werden bestehende Infrastrukturen verwendet. Teilweise ergänzen mobile Toiletten das sanitäre Angebot.

Die Hauptpreise für das erst- und zweitklassierte Team sind Wanderpreise.

Sämtliches Informationsmaterial wird auf FSC-Papier gedruckt. Diese **DRUCKAUFTRÄGE** werden **CO2-KOMPENSIERT**.



Verpflegung






In der Mensa der Universität Irchel gibt es jedes Jahr eine grosse Spaghettata, wo die Teams den Tag gemeinsam ausklingen lassen können.

Seit 2018 gibt es zusätzlich auch Essenstände im SOLA-Dörfli.

Das SOLA-OK und der Zürcher Frauenverein (ZFV) als Hauptcaterer wählen soweit möglich **REGIONALE** und **SAISONALE PRODUKTE**.



Sicherheit

	2019	2018
leichte Fälle 	50	53
 mittlere Fälle	1	5
 schwere Fälle	2	5

Die **EINSATZZENTRALE** im Irchel sorgt für eine gute Koordination zwischen Rettungskräften und Schutz & Rettung.

Pro Übergabestelle leisten 2 Ärzte und 2 Samariter Sanitätsdienst. Motorradfahrer mit Erste-Hilfe-Ausbildung sorgen für medizinische Erstbetreuung auf der Strecke.

2019 war es kühl, vereinzelt mit starken Niederschlägen.



Der ASVZ hat seine Daten auf der Plattform **NACHHALTIGE-EVENTS.CH** eingegeben.

Für die Richtigkeit der Angaben ist allein der ASVZ zuständig.



NACHHALTIGE EVENTS

GENERATION

Die **Migros** unterstützt jährlich ausgewählte Veranstalter bei der Erstellung eines Nachhaltigkeitsberichts nach internationalen Standards.

Mehr auf nachhaltige-events.ch



SOLA-Stafette
Akademischer Sportverband Zürich
Sport Center Polyterrasse | ETH Zürich
8092 Zürich
+41 44 632 42 10 | asvz.ch/sola

VERANTWORTLICH

Team für Nachhaltigkeit:
Vy Chi Vuong und Natalie Kaiser
nachhaltigkeit-sola@asvz.ch